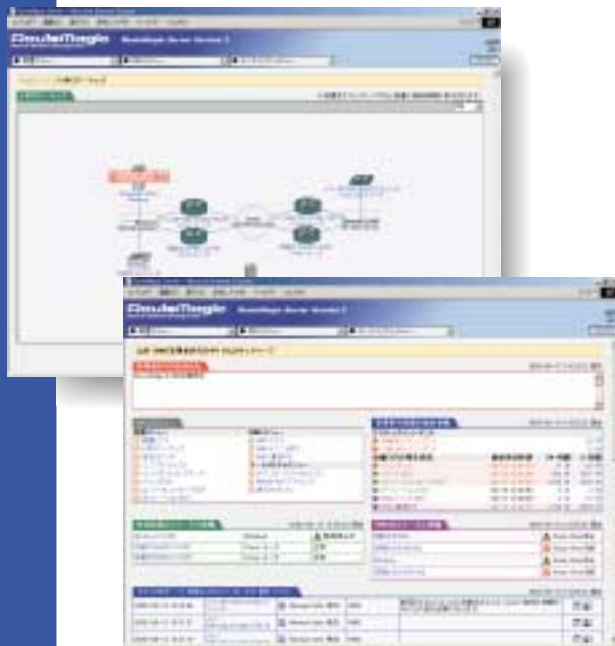


ネットワーク障害の迅速な解決を強力にサポート 遠隔ネットワーク管理ソフトウェア

RouteMagic Server (RMS)は、ネットワーク機器のコンソールポートからの情報を元に、アウトバンドからのネットワーク管理を実現する、リモートネットワーク管理ソフトウェアです。

Webベースのシンプルで使い易い操作性を追求し、最小限の投資で、障害検知のみにとどまらない復旧までのプロセスを導くネットワーク管理を実現します。



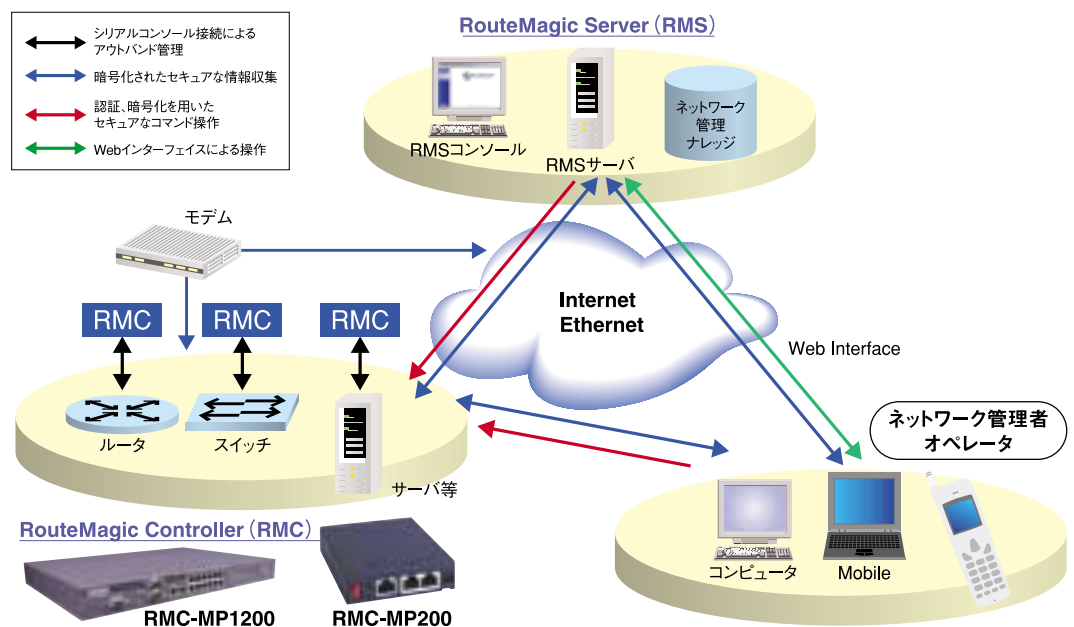
特長

- RMC (RouteMagic Controller) からのネットワーク機器情報を元に、コンソールメッセージ、イベントログ、オペレーションログなどのログを機器ごとに管理します。
- 障害対処履歴をナレッジデータベース化し、迅速な障害解決を支援します。
- 機器のコンフィグ管理機能により、変更・改ざんなどが行われた場合の通知ができます。
- 障害をインシデントとして管理し、インシデント発生時には、自動的にコマンド発行、情報収集ができます。
- Webインターフェイスによるビジュアルな画面から操作が可能です。

導入のメリット

- コンフィグ、各種ログ管理機能の活用で、前兆の把握と深刻な障害に陥る前の対応により、ネットワーク管理のサービスレベルが向上します。
- 障害ナレッジの活用で、過去の対処履歴を参照し障害対処の向上と対応時間が短縮できます。
- 監視対象装置のリモート管理が可能になり、現地作業の必要性を遠隔から正確に判断し、作業を最小限に抑えることができます。
- アウトバンドに管理環境を構築することにより、運用中のネットワークに影響なく、メンテナンスが行えます。

システム概要図



●稼働環境

	最小構成	推奨構成
CPU	IA32 (Pentium2以降)	Pentium3以降
Memory	128MB以上	512MB以上
DISK	空き容量5GB以上	
OS	RedHat Linux 7.2, 7.3 RedHat Linux Advanced Server 2.1	

●拡張機能 RouteMagic for SNMP Manager (オプション製品)

この製品は、「日本ヒューレット・パッカード社Open View」に代表されるSNMP Manager製品とRouteMagic Solutionの連携により、SNMPによる監視だけでは実現できなかった管理機能の提供を実現します。システムの概要としては、OpenViewの稼働しているサーバ上にRouteMagic Server (RMS)と連携する為のファイルをインストールし、RouteMagic Server (RMS)にRouteMagic for SNMP Managerをインストールします。この連携によりOpenViewの画面上にRMSの画面表示が可能になり、更に、ネットワーク機器（ルーター、サーバ等）の状態監視が出来、コンソールポートをアクセスできるようになります。あわせて、各ネットワーク機器のコンソールポートを監視するRouteMagic Controller (RMC)も必要になります。

●障害監視

RMC経由からのコンソールログ情報をもとに、SNMPでは検知が困難な問題を発見し、インシデントとしてRMSよりSNMP Managerにトラップを上げます。

●遠隔操作機能

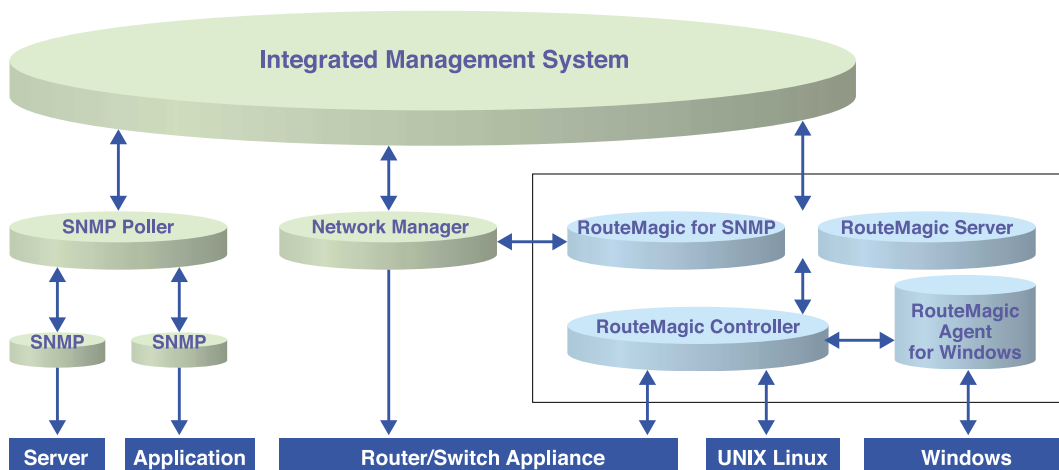
TelnetやSSHを利用して、遠隔操作を行えない環境に対して、RouteMagicの遠隔操作機能を利用して、障害状況確認や障害復旧作業が可能になります。また、Webインターフェースを利用した遠隔操作も可能です。

●設定情報の管理

- ・シリアルコンソールログによる異常の検知 (Boot log/Last Log)
定期的に監視対象の設定情報を取得し、差分がある場合はそれを表示します。又、設定情報の履歴管理も可能になります。
- ・設定ミスによる動作異常の検知
SNMPでは管理できないサーバ/ネットワーク機器の監視 (たとえば、DMZやエッジサイド)

●問題の特定、分析

SNMP Manager よりRMSのデータベースを利用することにより問題の特定と分析が行えます。また、問題発生後自動的に監視対象に対し状況確認コマンドを発行し、問題の特定の迅速化が可能になります。



●開発元/お問い合わせ

ROUTREK NETWORKS

株式会社ルートレック・ネットワークス

〒213-0011 神奈川県川崎市高津区久本3-5-7ニッセイ新満ノロビル
TEL:044-829-4361 (代表) FAX:044-829-4362
e-mail:sales@routrek.co.jp http://www.routrek.co.jp/

本製品の仕様、名称その他は改良のために予告なく変更することがあります。
本資料に記載の会社名、商品名は各社の商標または登録商標です。